

FICHA TÉCNICA PAÜRA

MAQUINARIA:

- Teatro aforado a la Italiana y Ciclorama
- Necesitaremos un Maquinista con Intercom tanto en los ensayos como en la función.
- 1 Vara situada lo mas cerca de proscenio que no coincida con una LX en la que colgaremos un guitarra eléctrica que bajará y subirá durante la función
- 1 Vara situada entre nuestra LX3 y LX4 en la que colgaremos una Tolba llena de huesos que se abrirá durante la función mediante un sistema de electroimanes y un motor a modo de seguridad (esta vara no se moverá durante la función), la tolba necesita 2 circuitos de Dimmer para el manejo desde la mesa
- 1 Vara situada entre LX4 y Ciclorama en la que colgaremos una “red” de huesos que bajara y subirá durante la función
- Utilizaremos una vara a decidir in situ con un circuito de Dimmer en la que colgaremos unas guirnaldas que bajara y subirá durante la función
- Adjunto tabla con los movimiento de maquinaria durante la función.(ANEXO 4)

COMPañÍA
LUCAS
ESCO
BEDO



SONIDO:

- Adjunto plano de escenario(ANEXO 1) y listado de canales(ANEXO 2)
- 4 Monitores de escenario con trípode mismo modelo
- 2 Pies de micrófono con rosca pequeña
- Cableado XLR aproximado:
 - 6 Cables de 20 metros
 - 15 Cables de 10 metros
- 1 Subpatch XLR 8 Canales de entrada con aproximadamente 20 metros.
- 1 Punto de corriente directa en fondo hombro derecho para conectar un teclado(Adjunto Plano de escenario)
- 1 Punto de corriente directa en hombro izquierdo para conectar Rack de microfonía
- 1 manguera de RJ45 STP Cat 5e que vaya desde cabina a escenario

COMPañÍA
LUCAS
ESCO
BEDO



ILUMINACIÓN:

- Adjunto plano de iluminación (ANEXO 3)
- Cableado de corriente para 7 circuitos distribuidos por el escenario (plano suelo)
- Cableado y corriente directa para 8 Barras de led y cableado DMX para conectarlas
- En nuestra Lx2 y Lx3 colgaremos 2 Par64(aportados por la compañía) que estarán sujetos mediante un sistema de electroimanes(2 circuitos y 1 canal) y cables de seguridad con mosquetones de seguridad y durante la función quitaremos corriente al electroimán y los focos caerán hasta quedar colgando del cable de seguridad.
- La compañía lleva su mesa de iluminación.
- 1 Máquina de niebla Hazer

COMPAÑÍA
LUCAS
ESCO
BEDO



PERSONAL DE APOYO:

Pájara

- 2 Personas Carga y Descarga a la hora de entrada y al finalizar la función
- 1 Técnico de sonido durante el montaje
- 1 Técnico de iluminación durante el montaje
- 1 Maquinista toda la jornada(montaje+ ensayos + función)

La compañía dispone de un técnico de iluminación y un técnico de sonido que serán asistidos por el personal de apoyo.

COMPAÑÍA
LUCAS
ESCO
BEDO



INFORMACIÓN ADICIONAL:

- En un momento concreto de la función se hace uso de cerillas que se encienden y apagan rápidamente
- En un momento concreto de la función se utiliza el efecto mágico “libro de fuego”.

Para cualquier duda sobre la Ficha Técnica:

- Cord. Técnico:

Manolo Ramirez: 606946301 – manolodirecciontecnica@gmail.com

- Técnico Sonido:

Oscar Guzman: guzmanogc@gmail.com

- Producción:

Beatriu Mas: produccion@lucasescobedo.com

COMPañÍA
LUCAS
ESCO
BEDO

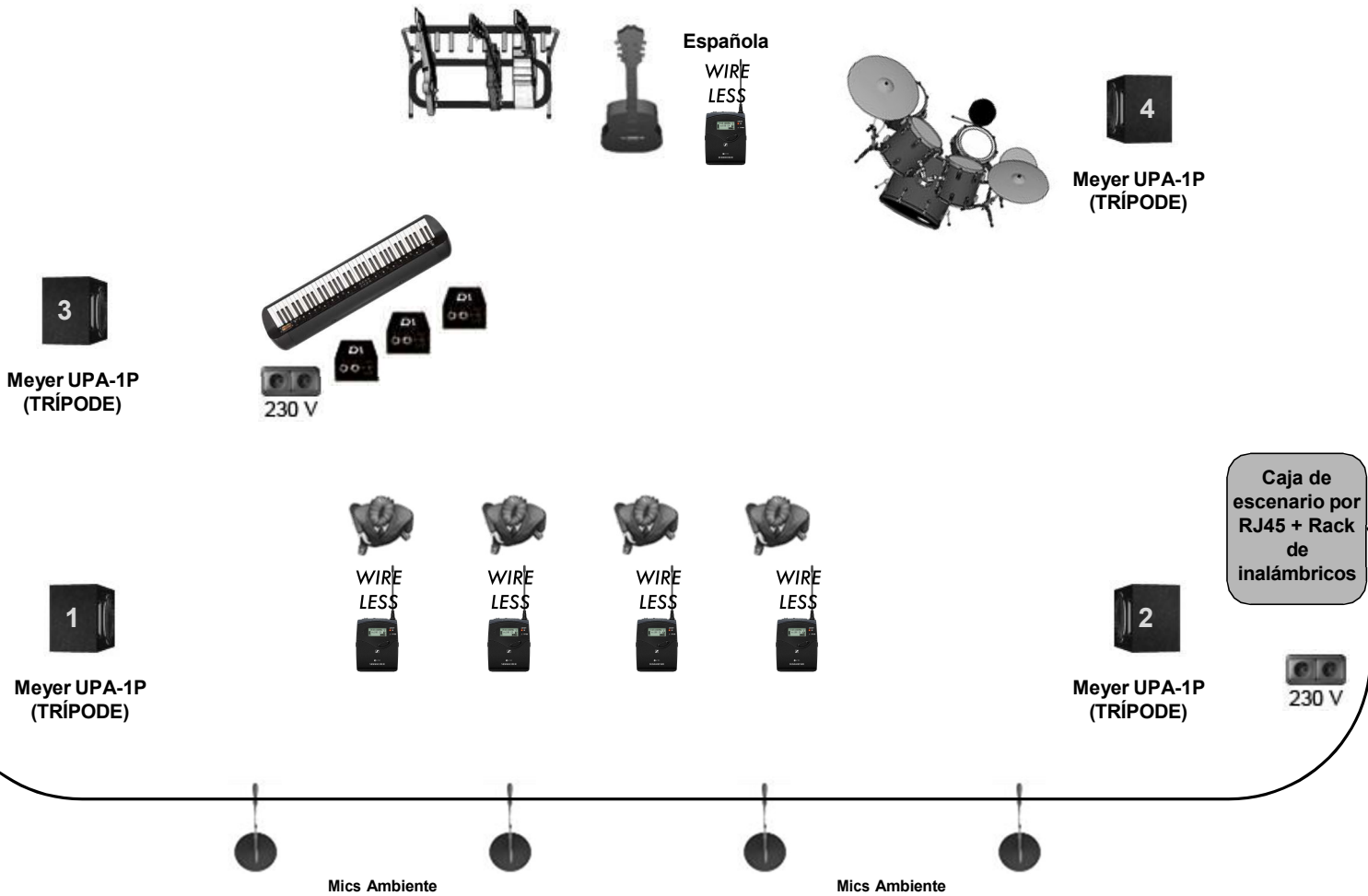


ANEXO 1 - Plano de escenario:

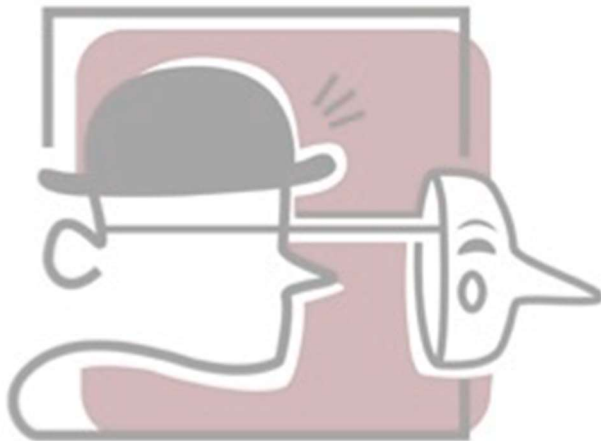
Paüra

Stage Plot
PAÜRA (Mayo 2021)

CICLORAMA



COMPAÑIA
LUCAS
ESCO
BEDO

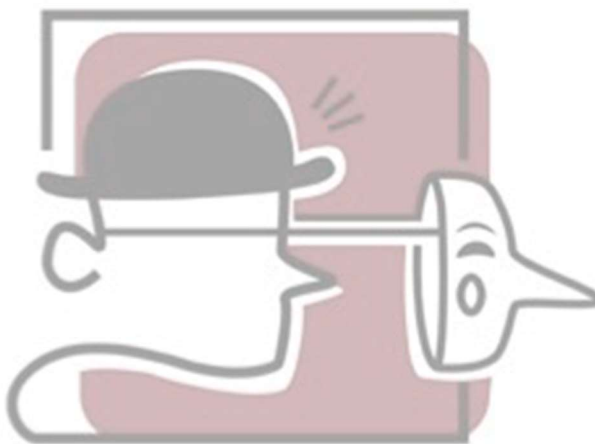


ANEXO 2 - Listado de Canales:

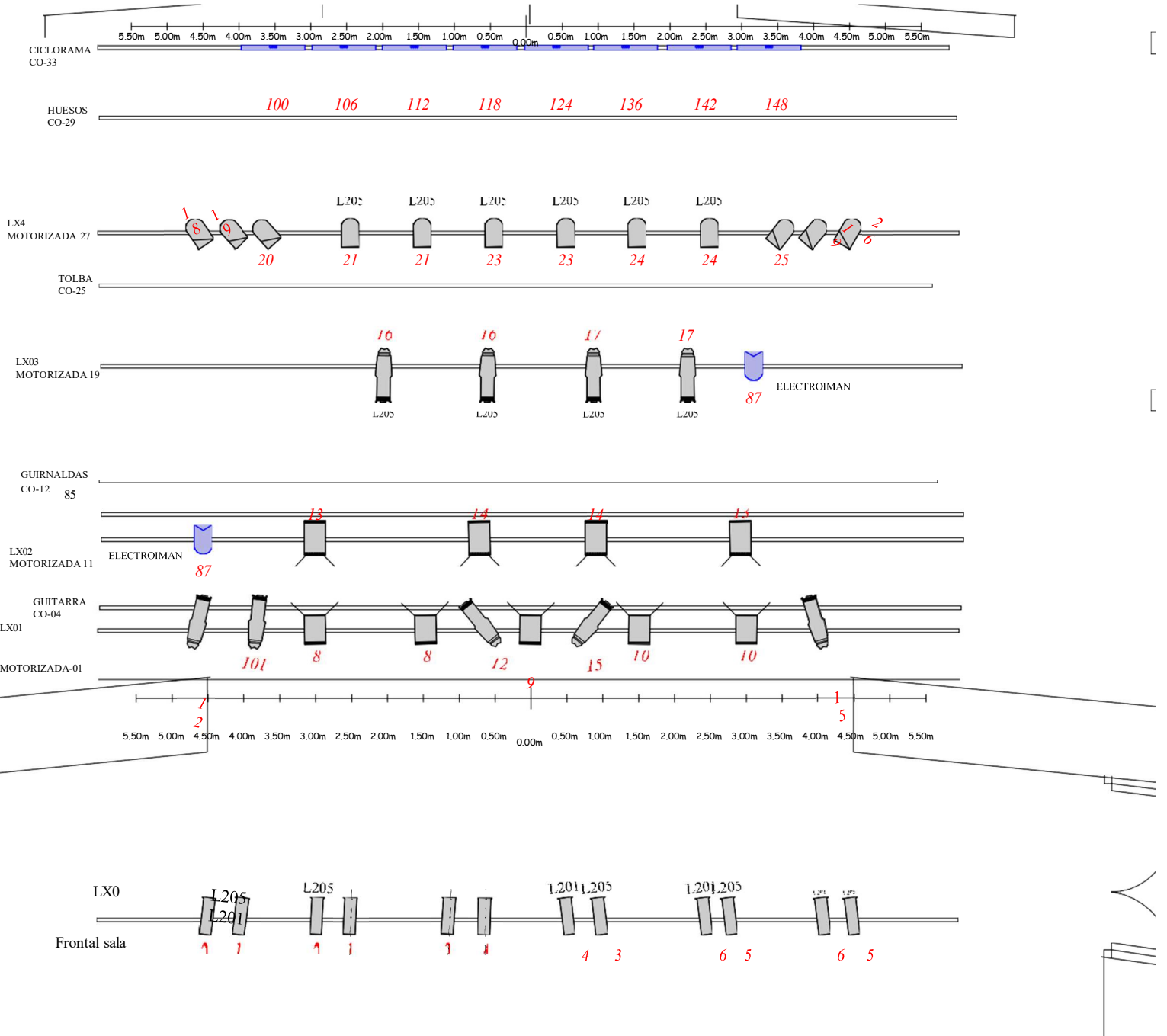


PAÜRA		LISTA CANALES				
Tour:		2021 (MAYO)				
CH IN	FUENTE	Mic	MIXER			
AES50 A 1	RAQUEL	Wireless	1/5			
AES50 A 2	MARTA	Wireless	2/6			
AES50 A 3	LUCAS	Wireless	3/7			
AES50 A 4	ALFONSO	Wireless	4/8			
AES50 A 5	NYLON	Wireless	17			
AES50 A 6	SPARE	Wireless	24			
AES50 A 7	BOMBO	Shure Beta 91a	9			
AES50 A 8	CAJA	Senn. E604	10			
AES50 A 9	TOM 1	Senn. E604	11			
AES50 A 10	TOM 2	Senn. E604	12			
AES50 A 11	TOM 3	Senn. E604	13			
AES50 A 12	ELECTRICA	D.I.	14			
AES50 A 13	PIANO L	D.I.	15			
AES50 A 14	PIANO R	D.I.	16			
AES50 A 15	AMB 1	Senn. MKE 600	19			
AES50 A 16	AMB 2	Senn. MKE 600	20			
AES50 A 17	AMB 3	Senn. MKE 600	21			
AES50 A 18	AMB 4	Senn. MKE 600	22			
AES50 A 2	VIOLIN	Wireless	18			
CARD 1	QLab L	USB	25			
CARD 2	QLab R	USB	26			
CARD 3	QLab Mon 1	USB	27			
CARD 4	Qlab Mon 2	USB	28			
CARD 5	Qlab Mon 3	USB	29			
CARD 6	Qlab Mon 4	USB	30			
NOTAS						
VOCES DOBLADAS DEL 5 AL 8 PARA DIÁLOGO (AUTOMIX)						
LA CÍA TRAE TODA LA MICROFONÍA, MESA DE SONIDO Y STAGEBOX CON RJ DE 70M						
(X32 Producer + S32)						

COMPAÑIA
LUCAS
ESCO
BEDO



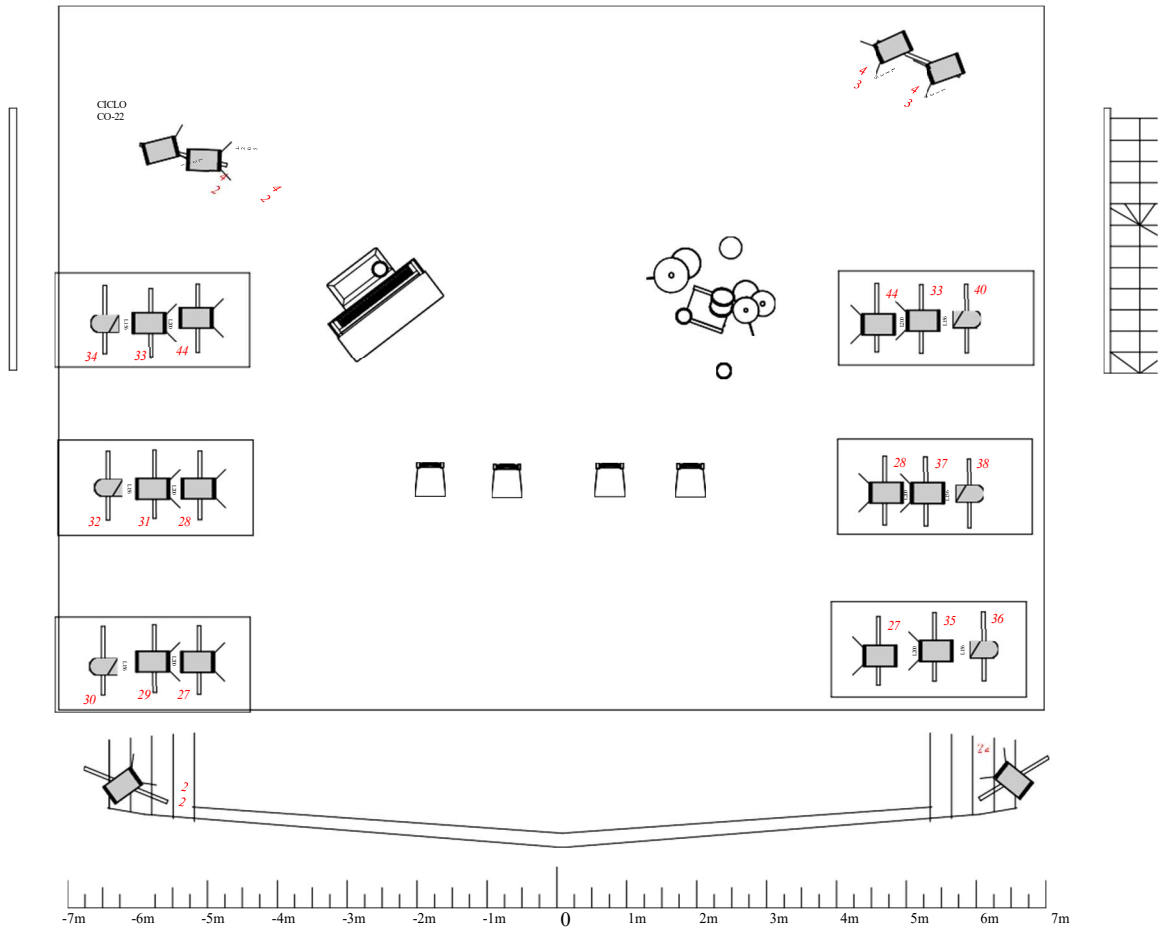
Anexo 3 - Plano Iluminación Varas



COMPañÍA
LUCAS
ESCO
BEDO


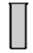


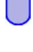





ANEXO 3 - Plano Iluminación Suelo

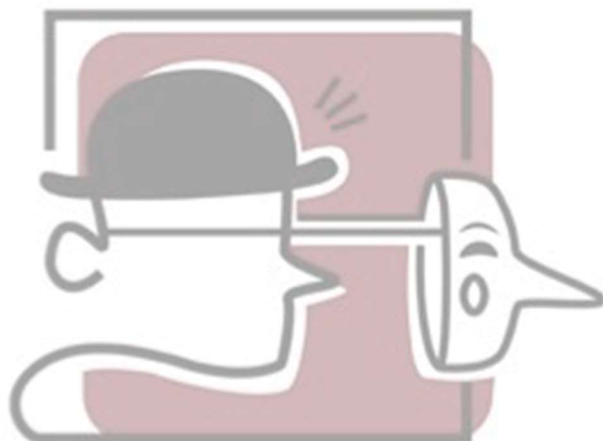


COMPañÍA
LUCAS
ESCO
BEDO



Symbol	Name	Count
	Recorte Warp 12/30	9
	Recorte 25/50 ETC	12
	PAR 64 CP61 #2	12
	PAR 64 CP62 #5	6
	PAR 64 (Compañía)	2
	PixBar 600 Pro(Compañía)	8
	PC 2Kw ADB	5
	PC 1Kw ADB	22

COMPAÑÍA
LUCAS
ESCO
BEDO



ANEXO 4 - Movimientos Maquinaria

Pájara

Número	Ejecución	Movimiento	Nº Vara
1	Bombillas Arriba, Huesos Arriba, Tolba cargada, Electroimán, Guitarra	Pasada	
2	Abre telón		
3	Posición 1 Guitarra	Bajada	
4	Posición 2 Guitarra	Bajada	
5	Pérdida Guitarra	Subida	
6	Bajan Huesos	Bajada	
7	Suben Huesos	Subida	
8	Bajan bombis	Bajada	
9	Suben Bombis	Subida	

COMPañÍA
LUCAS
ESCO
BEDO

