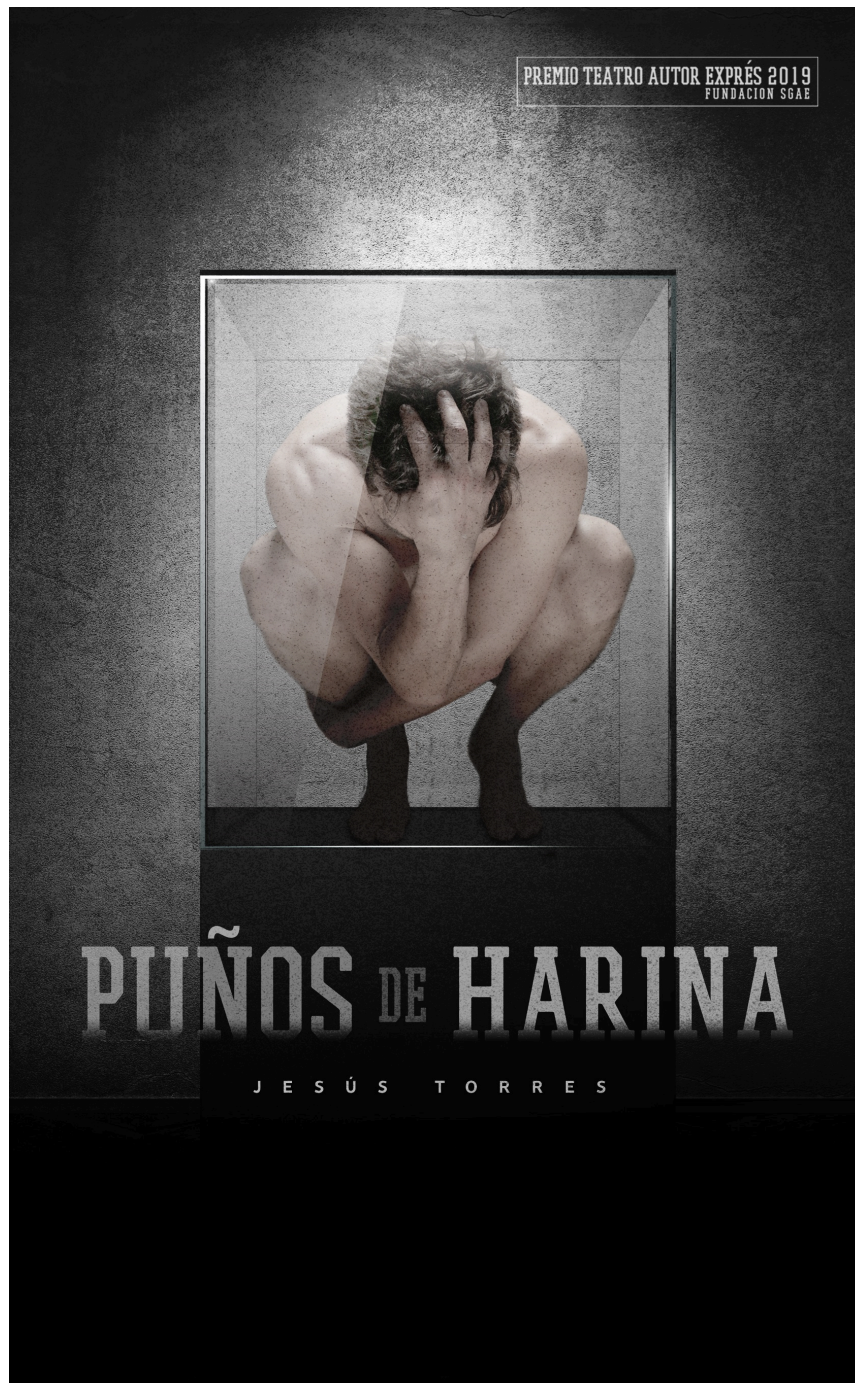


FICHA TÉCNICA



ESPECTÁCULO: **PUÑOS DE HARINA**
El Aedo Teatro.



Contacto Jefe Técnico: Jesús Díaz Cortés - 677630035
tecnica@elaedoteatro.com

Contacto compañía/administración: Jesús Torres -
676283178 - elaedo@elaedoteatro.com

PERSONAL TÉCNICO CIA.:

2 TÉCNICOS

PERSONAL QUE APORTA EL TEATRO PARA EL MONTAJE Y DESMONTAJE:

1 MAQUINISTAS
1 ELÉCTRICOS
1 TÉC. DE SONIDO
2 PERSONAS PARA CARGA Y DESCARGA

PERSONAL QUE APORTA EL TEATRO PARA LA REPRESENTACIÓN:

1 MAQUINISTAS / UTILEROS
1 ELÉCTRICO
1 TÉC. DE SONIDO

El personal de carga/descarga será diferente al necesario para el montaje/desmontaje cuando los trabajos coincidan en el tiempo.

MEDIDAS ESCENARIO

	<u>Necesidades Máx.</u>	<u>Necesidades Mín.</u>
Ancho:	12 metros	6 metros
Fondo:	10 metros	5 metros
Altura:	8 metros	3 metros
Hombros:	2 hombros de 2 metros de ancho	
Nº Varas imprescindibles:	4 (2 al fondo, 1 en medio y 1 tras el telón de boca) + Frontal en patio de butacas.	

TELAR

Aforado a la italiana
Tapón negro, con apertura en el centro

SUELO

El escenario se encontrará limpio de obstáculos y elementos de otros espectáculos y si es posible pintado en negro mate, el techo técnico no debe tener nada colgado que impida el montaje. Excepto el propio plano de la compañía si se ha adelantado el montaje.

ILUMINACIÓN

POTENCIA MÁXIMA: 72 000 W

POTENCIA MÍNIMA: 36 000 W

Necesidades Máx.

Necesidades Mín.

Ver plano adjunto o implantación.

Dimmers: 72 canales

Todos los proyectores estarán equipados con viseras, cuchillas, portafiltros y cadenas de seguridad.

La ubicación de la mesa de control será en un lugar desde donde se vea toda la escena.

SONIDO

POTENCIA MÁXIMA P.A.: 8000 W

POTENCIA MÍNIMA P.A.: 2000

W

Necesidades Máx.

Necesidades Mín.

Reproductores de Sonido:

-

-

Canales Mesa:

4

4

Microfonía inalámbrica**:

-

-

Monitores:

4

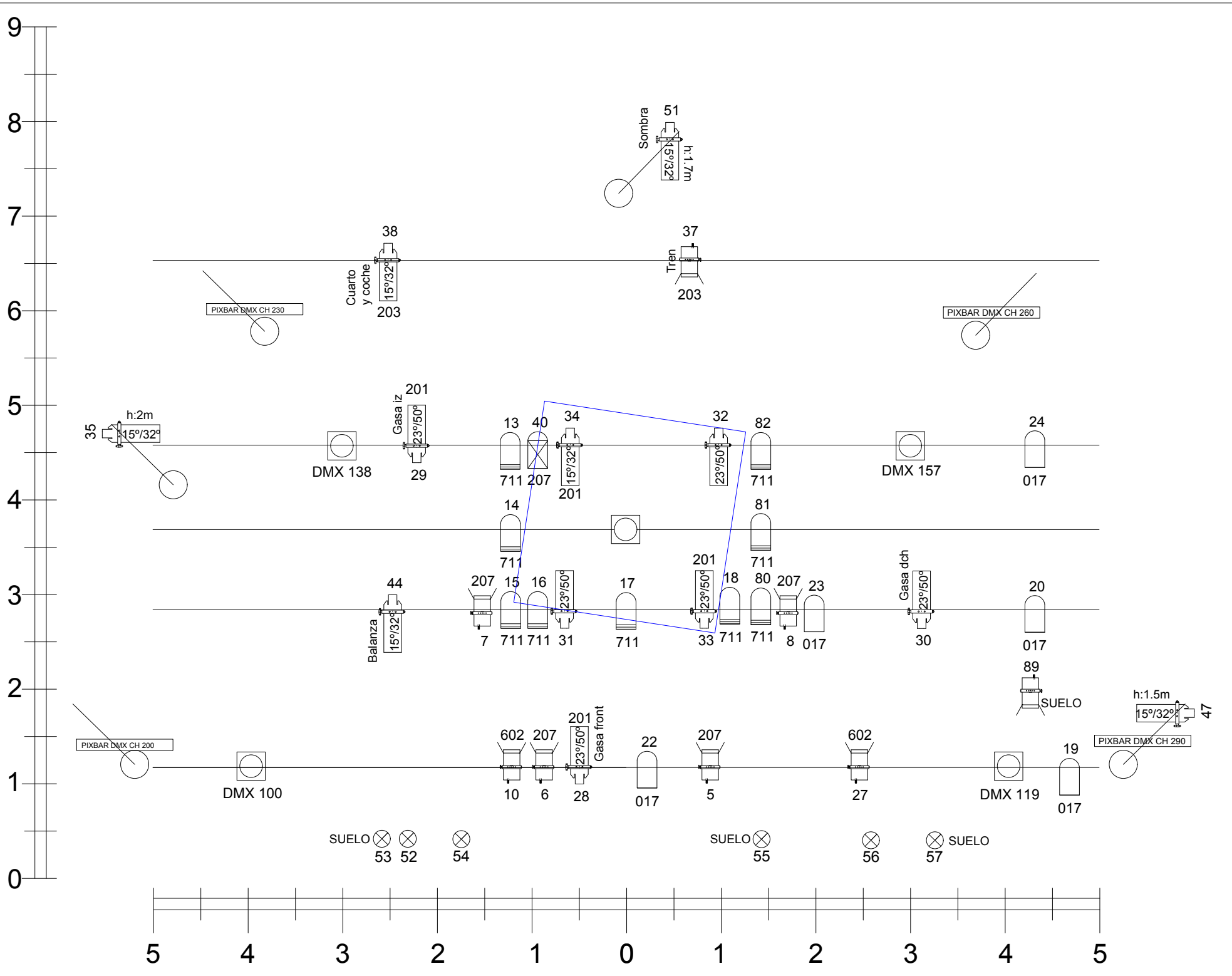
2

*Otros:

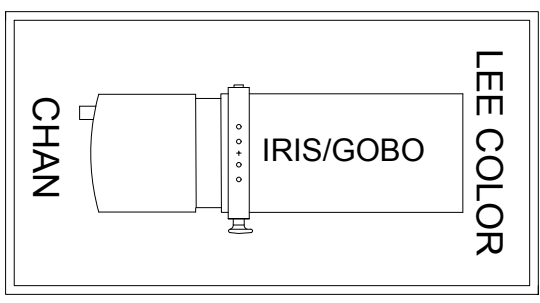
Salida Matrix de mesa para grabación de vídeo si la hubiere.

Monitores en envíos diferentes.

La ubicación del control será junto al de iluminación en el patio de butacas.



	REC. 1.2KW	4
	FUZEWASH Z120	5
	PAR 64 CP-62	5
	PAR 64 CP-61	1
	PAR 64 CP-60	9
	REC. ETC 750W	12
	PC 1KW	8
	LED BAR	4
	TOMASITOS	6



PUÑOS DE HARINA

De Jesús Torres

Iluminación:
Jesús Díaz Cortés

Plano de iluminación